



Moriyama Shokokai

商もりやま

今月号の
注目記事

私はいつも商工会

事業を豊かに

人が豊かに

街が豊かに

商工会
活用好事例

青年部・女性部
活動報告

2021 November
No.178

[発行/編集] 守山商工会広報委員会

〒463-0067 名古屋市守山区守山二丁目8番54号
TEL 052(791)2500 FAX 052(791)0157
URL <http://www.moriyama-cci.org/>
E-mail morisci@gctv.ne.jp
発行数 3,000部 印刷 富士凸版印刷(株)

目次

- 商工会活用好事例/青年部活動報告2
- 女性部活動報告/日本政策金融公庫「国の教育ローン」3
- 無料個別相談会/商工会の経営支援/
マル経融資制度/日本政策金融公庫金利一覧4
- 愛知県中小企業者等応援金/
謝恩ゴルフコンペ結果報告/守山警察署からのお知らせ5
- 中小企業共済/ポリテクセンター中部/
小規模企業共済/経営セーフティ共済6

商工会

活用**好**事例

困った時は、商工会!

洋服・靴・バック修理と合カギの店
RSリフォームステーション住所：〒463-0014 守山区城南町13-11
TEL：052-793-7666

当店は、洋品、靴のリフォーム・修理、合鍵作成などを行い事業歴22年と地元に着した店舗として皆様にご愛顧頂いております。もともとユースア西城店さん内のテナントで「あーる工房西城店」として営業を開始しておりましたが、現在の場所に移転し、はや13年が経過し、商工会さんとは、開業・開店以来のお付き合いです。開業から記帳指導、資金繰りの相談など各種相談に乗って頂き、非常に助かっております。

移転した時も様々な相談に乗って頂きありがたかったです。資金繰りの相談では、日本政策金融公庫のマル経資金を活用し、確定申告記帳指導では、税理士さんの無料相談会で設備面の記帳指導(減価償却資産計算)などや、従業員

の労災保険・雇用保険について(労働保険事務組合)や源泉指導と経営面での相談等々とまさに、「困った時は、商工会!」だと感じております。もう今年も歳の瀬となり、確定申告の時期が近くなり、申告相談で、商工会さんにお世話になる時期がやってきます。税理士の先生の適切な指導もうけられ、実に有り難いです。皆様も当店のように活用して下さい。「愛着のある服・靴・靴等々の修理、リニューアルは!」当店でご相談下さい。只今当店では、今年の12月まで「守山区地域活性化プロジェクト」『サービスチケットをご持参の方、10%OFF』を行っております。是非ご利用下さい。



青年部活動報告

しだみ古墳群ミュージアム 秋まつり

去る11月7日(日)しだみ古墳群ミュージアムにおきまして、恒例となりました「しだみ古墳群ミュージアム秋まつり」が開催されました。今年は好天に恵まれ大勢の人がまつりを楽しんでおられました。青年部では、子どもたちを中心に楽しんでいただこうと、くじ引きとフランクフルトの販売を行いました。くじ引きは多くの子どもや親子が列を作るにぎわいとなり、フランクフルトの販売では子どもたちに喜んでいただけました。

このしだみ古墳群ミュージアム秋まつりは体験イベントやステージショーなど、体験してもらうことを目的としていますが、青年部の事業が、来場者の方の良い思い出づくりに役立っていることが実感でき非常に有意義なものでした。





女性部活動報告



歴史の里

しだみ古墳群 ガイドツアー事業



令和3年11月17日(水) 午後に「体感!しだみ古墳群ミュージアム」(シダミュ)にて、東尾張支部女性部との共催で53名の参加により、志段味古墳群ガイドツアーと、古代体験「勾玉づくり」を行いました。

ポカポカ陽気の中、参加者は4班に分かれ、ボランティア案内員さんの案内で国史跡に指定されている志段味古墳群の概要を、のんびり約1時間歩きでの研修で、健康増進に役立ったと喜んでいただきました。

また、「勾玉作り」はミュージアム2階の体験学習室で、ボランティア講師の指導の下、こちらも約1時間をかけて手作りし、皆さん出来上がった自作勾玉は、アクセサリとして首にかけてお帰りいただきました。イベント後は、ミュージアム館内受付付近で販売している様々なオリジナルグッズコーナーで、お買い物を楽しんでいただきました。

女性部では、今回の企画のほか、年内にクリスマスリース作り講習会を開催するなど、地域活性化のため、今後コロナに負けず活発に活動を展開してまいりますので、ぜひ女性部員への加入をお願い申し上げます。



お子さまの教育資金を「国の教育ローン」 JFC 日本政策金融公庫 がおサポート!

高校、大学等への入学時・在学中にかかる費用を対象とした公的な融資制度です。

ご返済方法 お子さま1人あたり **350万円以内**

金利 年**1.65%** 固定金利

※「母子家庭」、「父子家庭」、「世帯年収200万円(所得132万円)以内の方」または「子ども3人以上の世帯かつ世帯年収500万円(所得356万円)以内の方」は年1.25%(令和3年11月1日現在)

ご返済期間 **15年以内**

※「交通遺児家庭」、「母子家庭」、「父子家庭」、「世帯年収200万円(所得132万円)以内の方」または「子ども3人以上の世帯かつ世帯年収500万円(所得356万円)以内の方」は18年以内

お使いみち **入学金、授業料、教科書代、アパート・マンションの敷金・家賃など**

ご返済方法 **毎月元利均等返済** (ボーナス時増額返済も可能)

保証 **(公財)教育資金融資保証基金** (連帯保証人による保証も可能)

詳しくは、HP

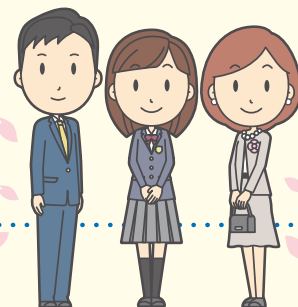


または

教育ローンコールセンター  **0570-008656**

または ☎ **(03)5321-8656** までお問い合わせください。

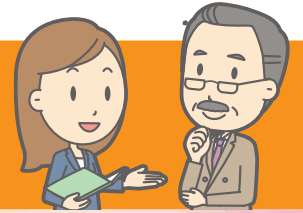
(※) 教育ローンも事業資金もインターネットでお申込が可能です。詳しくは公庫 HP をご覧ください。





わからないことはすぐに解決しましょう!

無料個別相談会随時受付中



金融

運転資金、設備資金、開業資金など
資金繰りの相談にご利用下さい。

日本政策金融公庫 毎週火曜日 13時～15時
日本政策金融公庫 名古屋中支店担当者

名古屋市小規模事業金融公社
毎週第2木曜日 13時～15時
名古屋市小規模事業金融公社担当者

経営

事業計画作成等の相談

毎月第2水曜日 13時～16時
中小企業診断士(県連輪旋)

法律

取引先とのトラブル、権利関係など

毎月第3金曜日 13時～16時
愛知県弁護士会

労務

労使関係のトラブル、各種助成金の申請など

随時受付
社会保険労務士 松下 操

税務

相続・贈与・譲渡・法人税に関する事など

月2回不定期 10時～16時
税理士 船戸 慎吾

懇切
丁寧

秘密
厳守

守山商工会では、定例にて各種専門分野の個別相談会を開催しておりますので、お気軽にご利用下さい。(要予約) ※相談員の都合により日程が変更になる場合がございますので、必ず予約してからご相談にお越し下さい。

★ 商工会では、様々な経営支援メニューをご用意して皆様の経営を支援しています。

★ 商工会の経営支援

商工会の経営指導員が、皆様とともに経営上のお悩みの解決を支援します。また、必要に応じて各種専門家や他の支援機関とも連携しながら、皆様の経営上の課題解決に的確かつ迅速に対応できるように、きめ細やかなバックアップ体制を整えています。

経営

経営指導員&各種専門家による相談

経営指導員の巡回・窓口相談、他の経営支援機関との連携、中小企業診断士はじめ各分野の専門家の派遣によって、多様化・高度化、専門化する経営支援ニーズにお応えています。

税務・経理

税務相談&記帳アドバイス

税務の申請・届出書の作成、決算書・確定申告書の作成、記帳のスキル・ノウハウのアドバイスから記帳代行まで、記帳や税務でお悩みの方に対して、必要に応じたアドバイスとサポートを行っています。

講習会・研修会

講習会・研修会の開催

急速な社会の構造変化と、高度化・多様化する経営環境に対応するため、経営に関する講習会、講演会、研修会等を開催し、的確な知識と情報、スキル・ノウハウを提供しています。

経営情報資料の収集、提供

国や県の中小企業施策をはじめ、経営に役立つ情報を会報や巡回・窓口で提供しています。

金融

小規模事業者のための融資制度

企業の経営改善または新たな事業の取組むために必要な資金として、低金利、無担保、無保証人、無保証料で、商工会が推薦によるサポートのできる日本政策金融公庫の「マル経(コロナマル経)融資制度」を中心に相談・斡旋を行っています。

異業種交流

人脈づくり&情報交換

青年部、女性部、各地域支部、振興会、発展会等の活動を通して、豊かなネットワークづくりと情報交換にお役立ていただいています。

労務

労務相談&労働保険の事務委託

労務全般についてのご相談のほか、労働保険の加入手続きや更新手続きの事務代行も行っていきます。

マル経融資制度

無担保・無保証人・無保証料・低金利の融資制度

マル経融資制度は、**商工会会員**の方に限り、日本政策金融公庫の事業資金を**無担保・無保証人・無保証料**でご利用できる制度で、他の融資制度と比べて**低金利**です。しかも、その推薦においては、商工会が**手厚くサポート**します。商工会のマル経融資制度の利用で、設備導入や資金繰りを円滑に! 詳しくは、チラシをご覧ください。

制度概要

■融資限度額	2,000万円
■返済期間	運転資金7年以内、設備資金10年以内
■金利	金利1.21%(令和3年11月1日現在)

JFC 日本政策金融公庫 利率一覧

国民生活事業(主要利率一覧表)

- 担保を不要とする方……………基準利率 2.06～2.55
- 新創業融資制度希望の方……………基準利率 2.36～2.85
- 担保提供を希望する方……………基準利率 1.06～2.15
- 災害貸付等を利用する方……………基準利率 1.21～1.70
- マル経融資を希望する方……………特別利率 1.21
- その他…(1)挑戦支援資金強化特例制度(資本制ローン)については、毎年の業績に応じた利率が適用されます。
(2)遅延損害金の割合は年8.80%です。
(令和3年4月1日から令和4年3月31日までの貸付)



(令和3年11月1日現在、年利%)

対象者のみなさま申請はお済ですか？

愛知県中小企業者等

応 援 金

一般枠

対 象 者

中小法人・個人事業者等（本店又は主たる事務所の所在地が県内にあること）

主な交付要件

1. 対象要件

- (1) 緊急事態措置等に伴い、休業要請・営業時間短縮要請を受けて休業又は時短営業を実施している飲食店と直接・間接の取引があること
又は
(2) 不要不急の外出・移動の自粛による直接的な影響を受けたこと

2. 売上要件

2021年7月、8月、9月各月の売上が、2019年又は2020年の同月の売上と比較して30%以上50%未満減少した方
※対象月と重複する国の月次支援金や愛知県の感染防止対策協力金を受給した事業者は申請できません。

交 付 額

2019年又は2020年の7月、8月、9月各月と比較した2021年同月の売上減少額

中小法人 上限15万円／月

個人事業者 上限7.5万円／月

(4月～6月分から制度を変更し、月ごとに売上減少額を交付する制度と成りました。)

申請期限

12月10日(金) <郵送申請の場合当日消印有効>

申請方法や詳細は特設サイトもしくは商工会等設置のリーフレットをご覧ください。

<https://aichi-chusho-ouenkin.com/next/> (PC・スマホからも申請が可能です。)

※酒類販売事業者には別枠の申請もありますので、特設サイト等をご確認下さい。

第27回 謝恩ゴルフコンペ結果報告

10月18日(月)、緑ヶ丘カンツリークラブにおいて106名のご参加の下、盛大に開催されました。また、ご協賛を頂きました企業の皆様には厚く御礼申し上げます。

男子優勝
下村 忠 様ベストレディ賞
加島 待子 様

【協賛企業】

愛知県中小企業共済協同組合

(株)アブサダ

(有)魚こう

(有)大塚塗装

大森電機(株)

ゴルフスタジオ コンプリート

(有)サン・プロGRESS

(株)清水屋 藤ヶ丘店

(有)鈴木製作所

(株)ダイナゴン

(株)田中葬具店

(有)長縄造園

名古屋税理士会 名古屋北支部

ビクトリア珈琲(株)

(株)不二屋 ナフコ不二屋

(株)プリントシステム

ホテルプラザ勝川

(有)マツイ ぼかぼか温泉

やすらぎ Sweets 処 めるとん

森藤技研工業(株)

脇田ボデー工業(株)

【協賛企業数 21社】

(五十音順 敬称略)



戸締りは万全ですか！

～ ワンドア ツーロックを心がけましょう ～

侵入盗の防犯対策



- ドアや窓は、補助錠を取り付け、ツーロックにする
- 防犯カメラ・センサーライト・警報機などの防犯器具機器を活用する
- 窓ガラスに防犯フィルムを貼り付け、CP建物部品と呼ばれる防犯性能が高い建物部品を取り付ける
- 夕暮れ時から、門灯や玄関灯を点灯するなど家の周りを明るくする
- 多額の現金を家や事務所等におかない

不審者・不審車両を見かけたら、
警察に通報してください。
皆さんの通報が犯人逮捕に
つながります。



問い合わせ先

守山警察署 ☎(052)798-0110

がんばる企業のベストパートナー

新登場 選べる「2種類」のがん共済 × ニーズに合わせて「最大4口」まで

がん総合共済

がん医療共済



中小企業共済

愛知県中小企業共済協同組合

「中小企業共済」は営利を目的としない愛知県知事が認可する事業協同組合です。

0120-00-9967 (受付時間) 平日9:00~17:00

本部 〒450-0002 名古屋市中村区名駅4-4-38 愛知県産業労働センター(ウインクあいち)1階

資料請求はこちら
https://www.ack-kyosai.or.jp

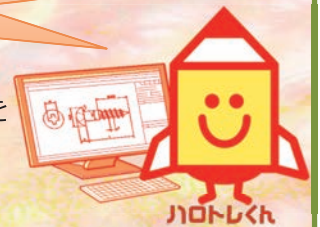
愛知県中小企業共済



同封の折込チラシをご覧くださいませ

企業の未来を切り拓く人材育成を応援します！

- 在職者の方を対象に、機械、電気・電子、居住などのものづくり分野に関するセミナーを実施しています。
- 生産性向上を図るセミナーおよびIT業務改善を図るセミナーの相談を承っております



ハロレック



独立行政法人高齢・障害・求職者雇用支援機構
愛知支部 中部職業能力開発促進センター

ポリテクセンター中部

〒485-0825 愛知県小牧市下末 1636-2
TEL 0568-79-0555 FAX 0568-47-0678
https://www3.jeed.go.jp/aichi/poly/zaishoku/

退職金の準備を中小機構がお手伝いします！

安心 安全 国がつくった

小規模企業共済

こんな悩みにお応えします

年金だけでは不十分で、不安がある

自分で積み増すには、どんなものがあるの？

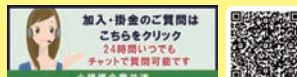


チャットボットなら24時間・365日お問い合わせにお答えします

加入資格・手続きについてのご質問をチャットでご回答いたします。
詳しくは右記のQRコード又は
ホームページからご確認ください。

小規模共済

検索



制度の特長

1 経営者のための退職金制度

小規模企業の個人事業主(共同経営者を含む)または会社等の役員の方が廃業や退職後の生活資金、事業再建資金をあらかじめ準備しておく共済制度です。

契約者貸付けの利用が可能
契約者(一定の資格者)の方は、緊急時や災害時などに事業資金等の貸付けが受けられます。

2 掛金は全額所得控除

掛金は、全額が「小規模企業共済等掛金控除」として、課税対象所得から控除できます。

他にもこんな特徴があります。

共済金の受給権は差押禁止

共済金・解約手当金の受給権は、国税等滞納の差押え以外は差押禁止債権として保護されます。

3 受取時も税制メリット

共済金の受取は、一括の場合は「退職所得扱い」、分割の場合は「公的年金等の雑所得扱い」です。

共済相談室 TEL. 050-5541-7171 【受付時間】 平日 9:00~17:00

中小企業倒産防止共済制度

経営セーフティ共済

取引先の倒産から会社を守る制度です！

経営セーフティ共済は、取引先事業者が倒産し、売掛金債権等が回収困難になった場合に、貸付けが受けられる共済制度です。「もしも」のときの資金調達手段として当面の資金繰りをバックアップします。

中小企業倒産防止共済制度の特長

- 1 掛金の10倍の範囲内で**最高8,000万円**まで貸付け
- 2 貸付条件は**無担保・無保証人**
- 3 掛金は税法上**損金(法人)または必要経費(個人事業)に**

「回収困難となった売掛金債権等の額」と「掛金総額の10倍に相当する額(最高8,000万円)」のいずれか少ない額となります。償還期間は共済金の貸付金額に応じて5年~7年(据置期間6か月を含む)で毎月均等償還です。

共済金の貸付けは、「無担保・無保証人」「無利子」です。ただし、共済金の貸付けを受けますと貸付額の10分の1に相当する額が積み立てた掛金総額から控除されます。

掛金月額は、5千円~20万円の範囲内(5千円単位)で自由に選べます。

チャットボットなら24時間・365日お問い合わせにお答えします



共済相談室 TEL. 050-5541-7171
【受付時間】 平日 9:00~17:00

加入資格・手続きについてのご質問をチャットでご回答いたします。
詳しくは右記のQRコード又は
ホームページからご確認ください。

経営セーフティ共済

検索

